

にしあづまやま はつかだいら  
西吾妻山・二十日平

■山行記間 2017年3月29日(日)

■コースタイム

グランデコ(8:36)=ゴンドラ・第4クワット=ゲレンデトップ(9:01, 9:08)→西大巔(10:20, 10:56)→西吾妻避難小屋(11:37, 12:11)→西吾妻山(12:25)→二十日平(14:50)→中ノ沢徒渉点(15:08)→グランデコ(15:18)

■メンバー L和〇、深〇、大〇、熊〇、Hさん

■行動記録

好天を期待して二十日平へ行ってみることにした。グランデコの駐車場は平日無料である。なぜか得した気分。インフォメーションに計画書を提出しゴンドラ、第4クワットと乗り継いでゲレンデトップ出る。前日のものだろうか、トレースが残っていたのでラッセル無しで楽をさせてもらう。西大巔まで1時間10分ほどの道のりだ。最初は薄曇りの天気だったが、寒気のためだろうか、高度を上げると時折ガスが切れるものの山頂付近はホワイトアウトになってしまった。

西大巔でコンプレッションテストをすと思ったより安定している。だが今年の積雪量は半端無く多いようで、雪庇が大きく張り出している。東斜面に飛び込むタイミングを計って粘ってみたが、最後までガスが取れなくて、あきらめて西吾妻避難小屋を目指すことにした。シールを剥がしコルまでひと滑りし西吾妻非難小屋へと登り返す。小屋で昼食休憩を取ることにした。



西吾妻避難小屋の入口は戸が良く閉まっていなかったため大量の雪が入り込んでいた。除雪してドアが閉まるようになりから昼食を取りながら天候の回復を待った。だがガスが切れる気配は無い。30分ほど休んでから西吾妻山へと向かう。

西吾妻山のなだらかな広いピークに着くが視界は無い。進む方向を注意しながら選んで山頂からシールを付けたまま高度を60mほど下げる。樹林が出てきて、ようやく勾配がわかるようになってきたところでシールを剥がす。あとは滑るだけである。3月末だというのに、ふわふわの深雪である。ルートミスをしないように慎重に滑る。気持ちの良い深雪に気分は上々、つい滑りやすい斜面へと突っ込んでしまう。

今日のルートは二十日平まで滑り降り、歩道記号のある中ノ沢を徒渉する予定だ。予定ルートを外れないように注意しながら進む。もくろんでいた中ノ沢の徒渉点も問題無く渡れた。なお、二十日平コースの中ノ沢の徒渉点として多く使われているのは 1332m 標高点の尾根を滑降して対岸へ渡る  
 ※電子国土・ルート図 [http://ftk-ac.net/05\\_ski/2017\\_ski/5511\\_hatuka/5511\\_hatuka\\_zu.html](http://ftk-ac.net/05_ski/2017_ski/5511_hatuka/5511_hatuka_zu.html)

コースと、二十日平から更に下り 1095m 標高点の尾根から中ノ沢へ入るのが一般的で、いずれも徒渉点の状態が安定しているのが良いと思う。グランデコのインフォメーションに下山報告して山行を終えた。(和〇)



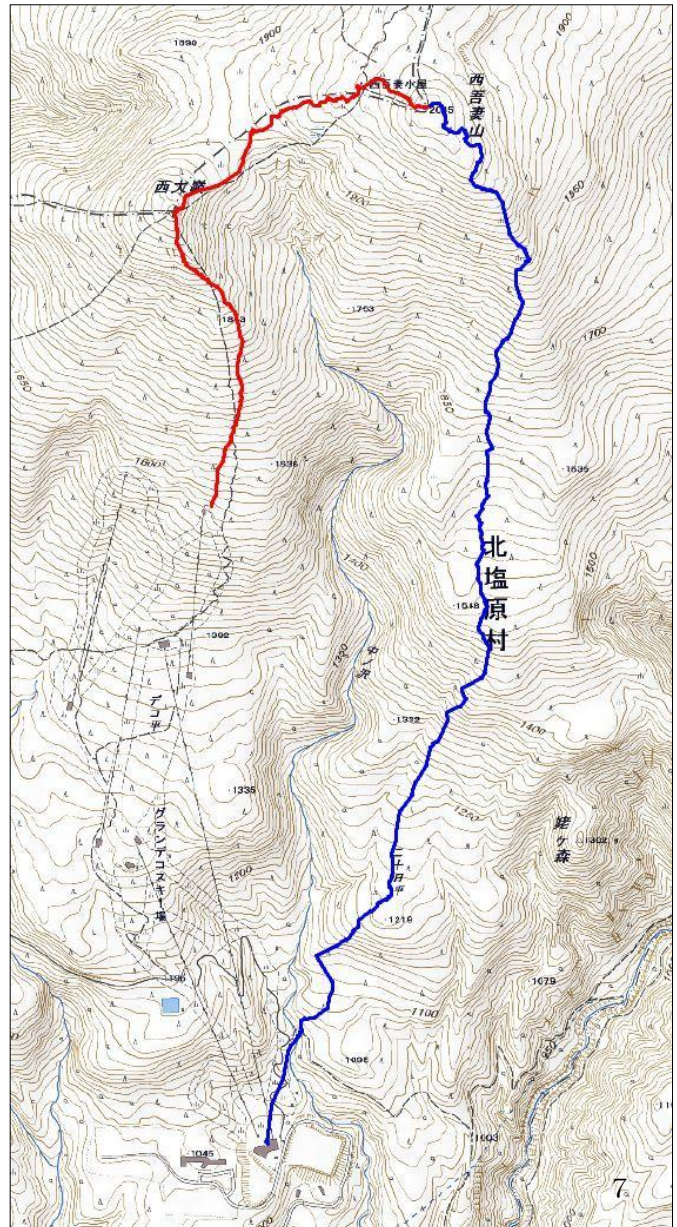
4



5



6



7

- 1 平日のグランデコスキーセンター
- 2 西大嶺への登り
- 3 西大嶺でCT
- 4 西吾妻避難小屋入口には雪が吹き込んでいた
- 5 西吾妻山から滑降を開始する
- 6 標高を下げると青空も顔を出す
- 7 今回のルート図